

**Описание местоположения границ публичного сервитута
В целях размещения и эксплуатации существующих объектов электросетевого хозяйства
местного значения-здание трансформаторной подстанции с кадастровым номером
50:12:0000000:21139**

Местоположение границ *Московская обл., г.о. Мытищи, г. Мытищи, пр-кт Октябрьский, стр. 12А*

Система координат *МСК-50, зона 2*

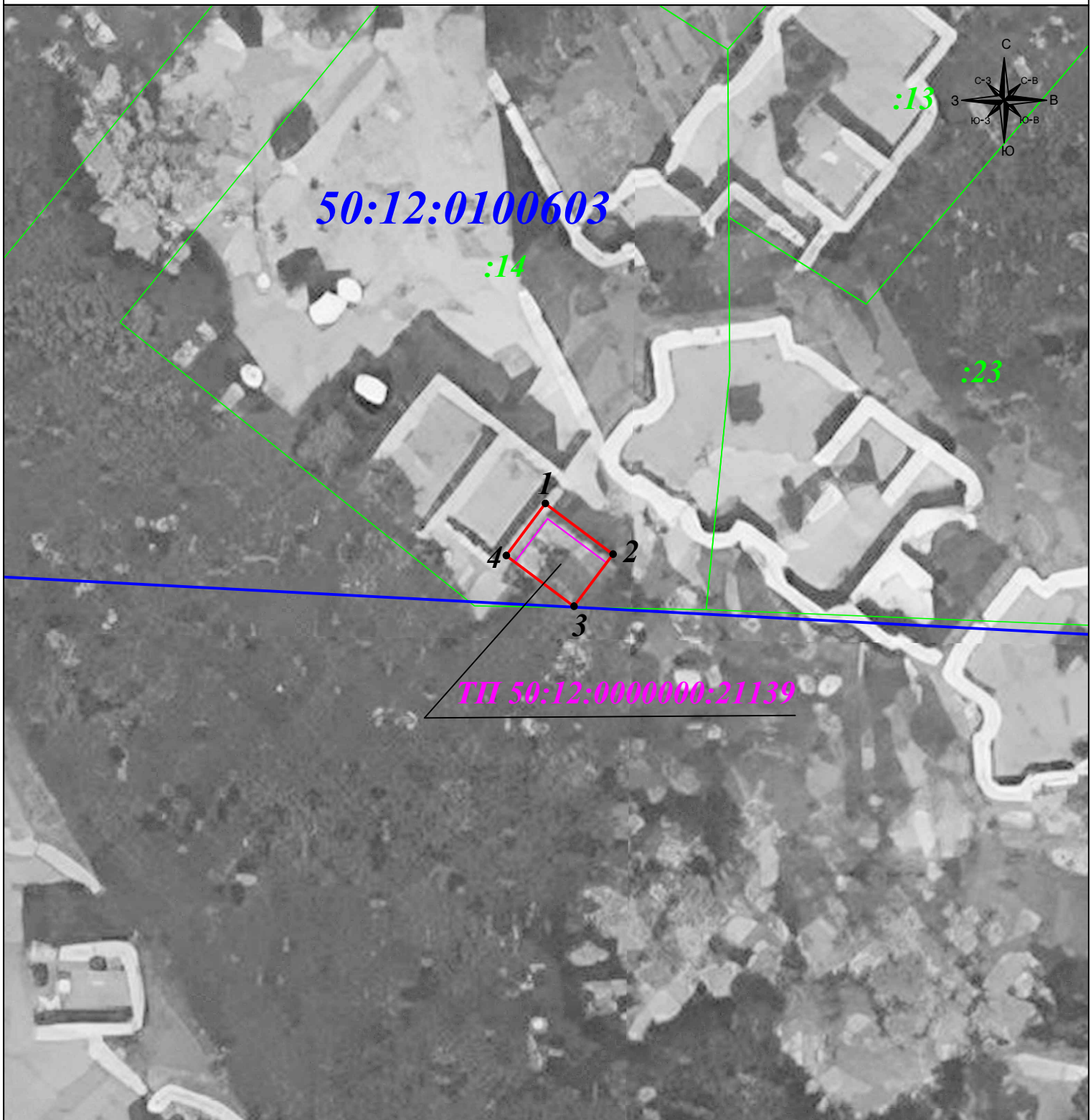
Площадь объекта *47 кв.м*

Перечень характерных точек

Обозначение характерных точек границ	Координаты, м		Метод определения координат характерной точки	Средняя квадратическая погрешность положения характерной точки (M _t), м	Описание обозначения точки на местности (при наличии)
	X	Y			
1	2	3	4	5	6
1	484973,48	2203314,48	Геодезический метод	0,10	-
2	484968,81	2203320,72	Геодезический метод	0,10	-
3	484964,01	2203317,13	Геодезический метод	0,10	-
4	484968,68	2203310,88	Геодезический метод	0,10	-
1	484973,48	2203314,48	Геодезический метод	0,10	-






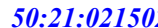


Графическое описание местоположения границ публичного сервитута

В целях размещения и эксплуатации существующих объектов электросетевого хозяйства местного значения
- здание трансформаторной подстанции с кадастровым номером 50:12:0000000:21139



Масштаб 1: 500

Условные обозначения:

-  - вновь образуемая граница публичного сервитута, сведения о которой достаточны для определения ее местоположения
-  - граница земельного участка
-  - граница кадастрового квартала
-  - объект электросетевого хозяйства в отношении которого устанавливается сервитут
-  1 - характерная точка границы зоны публичного сервитута
-  :11 - номер земельного участка
-  50:21:021502 - номер кадастрового квартала
-  :128 - номер объекта электросетевого хозяйства в отношении которого устанавливается сервитут